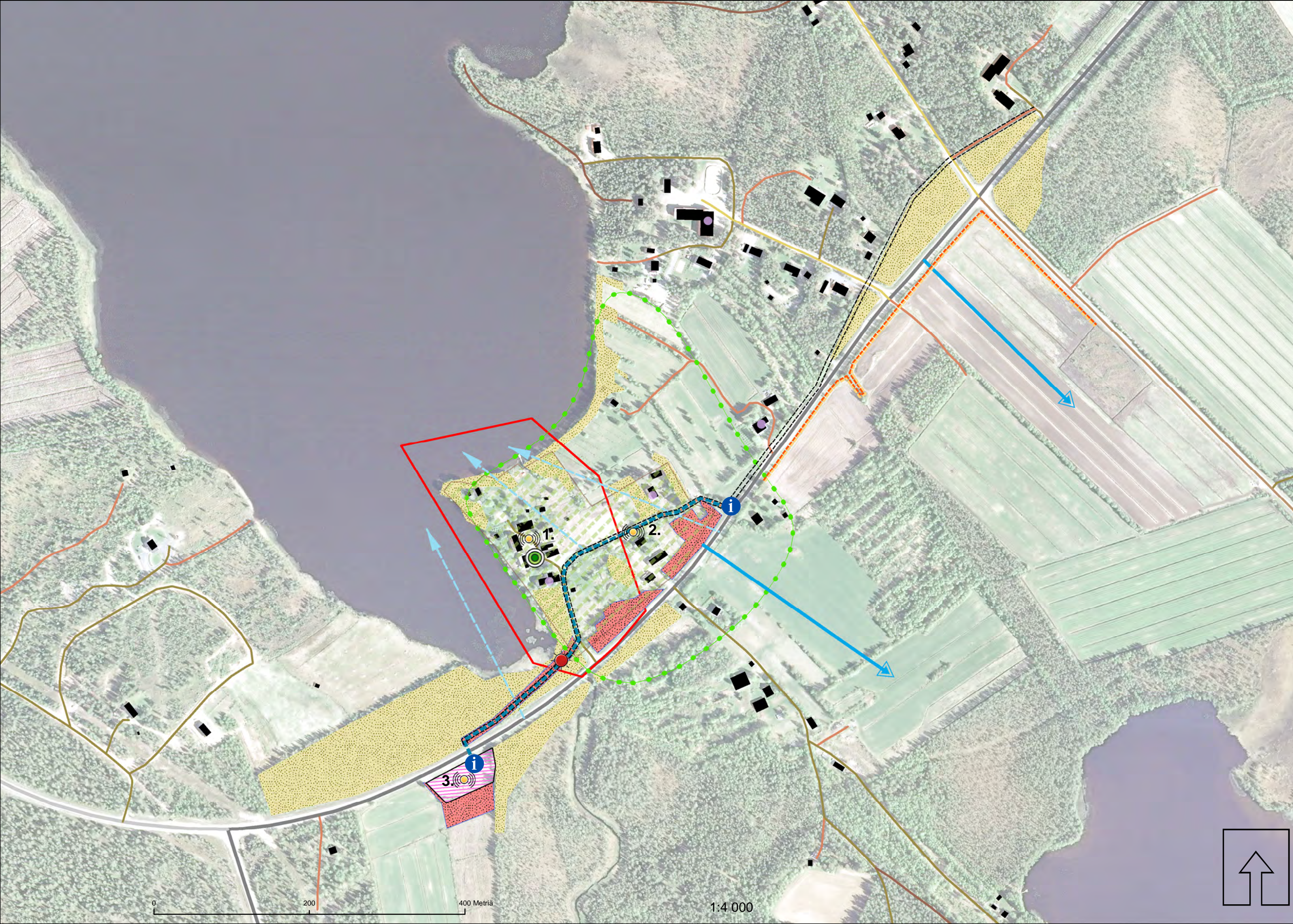


Kuhan kylän maisemanhoitosuunnitelma

Merkintöjen selitykset

-  Arvokas kylämaisema-alue
 Kylän alue jossa on yhtenäinen rakennus- ja kulttuuriperimä. Alueella voi olla merkittäviä matkailullisia arvoja.
-  Säilytettävä avoin näkymä
 Tärkeä kylän maisemaa korostava näkymälinja.
-  Avattava uusi näkymä
 Harvennuksin avattava uusi näkymälinja. Näkymälinjojen tulee olla tarpeeksi leveitä, jotta ne voidaan myös havaita liikkuvasta ajoneuvosta.
-  Matkailulle tärkeä reitti
 Korostettava ja kunnostettava alueen matkailulle tärkeä kulkureitti.
-  Puuston ja pensaikon raivaus ja poisto
 Puusto raivataan alueelta niin, että alueelle jää vain merkittävät täysikasvuiset maisemapuut. Pensaikot ja taimikot raivataan ja poistetaan. Leikkuujätteet vietään alueelta pois. Jatkohoitotoimenpiteissä alue pidetään avoimena noin joka viides vuosi tehtävin harvennuksin.
-  Puuston ja pensaikon valikoiva harvennus
 Huonokuntoiset ja elinkaarensa päässä olevat puut ja pensaat poistetaan. Hyväkuntoiset ja elinvoimaiset puut säilytetään, mutta kuitenkin niin etteivät ne peitä avautuvaa näkymää liikaa. Harvennus tulee tehdä käsin. Jatkossa tiheytyvien taimikkojen hoitoa tulee suorittaa viiden vuoden jaksoissa, jotta avatut näkymät pysyvät avoimina.
-  Kylämaiseman arvokas rakennus
 Kulttuurihistorallisesti merkittävä rakennus kylämaisemassa.
-  Uudistettava tien- ja polunpohja
 Kyläläisille tärkeä polku- tai kulkureitti joka tulee kunnostaa myös tulevaa matkailukäyttöä varten. Reitit voidaan kunnostaa lisäämällä kantavaa murskettä pohjalle ja pinnoittamalla kivituhkalla. Tarpeen vaatiessa kulkureitin luisiin tehdään kuivatusta varten painanteet. Jalankulun ja pyöräilyn helpottamiseksi Posiontien varren piennar voidaan levittää, mutta kuitenkin niin ettei alueelle muodostu kuivatusongelmia.
-  Uusi rakennettava aita
 Kylämaisemaa korostavan uuden aidan rakentaminen. Aitatyypinä voi olla Lapin kylissä tyypillinen riukkaita.
-  Uusi pysäköintialue
 Kuhan kylälle luotava uusi pysäköintialue, johon voidaan opastein ohjata ihmisiä pysähtymään. Alue toimii myös lähtöpisteenä vanhan postireitin kulkureitille.
-  Uusi puinen kulkusilta
 Vanhan postireitin matkailukäytön lisäämiseksi voidaan alueelle tehdä talkoovoimin uusi puurakenteinen kulkusilta.
-  Perinnebiotooppi
 Kuhan kylällä on kulttuurivaikuttaisia perinnebiotooppeja. Perinnebiotooppien hoitoon on mahdollista saada erilaisia avustuksia, ja niiden hoidosta tulee laatia erilliset suunnitelmat. Hoidossa voidaan käyttää esim. lampaita. Perinnebiotooppien sijainti ja määrä määritellään tarkemmin maastotöiden edistyessä 2017-2018.
-  Vanhan postireitin infopiste
 Vanhan postireitin kulkureitin alku- ja loppupäähän rakennetaan infotaulut, joissa on kuvia ja selostus alueen historiasta.
-  Liiketoiminnan kehittämisen kannalta tärkeitä kohteita
 Kylän liiketoimintaa kehittävä kohde.
-  Matkailun tärkeitä kehityskohteita
 Alueen ja kylän matkailun kehittämistä varten tärkeä kohde. (1.) Kuhan tila (2.) Vanha postireitti (3.) Uusi infopiste
-  Suojelukohteet
 Valtakunnallisesti merkittävät rakennetut kulttuuriympäristöt (alue)



1:4 000