

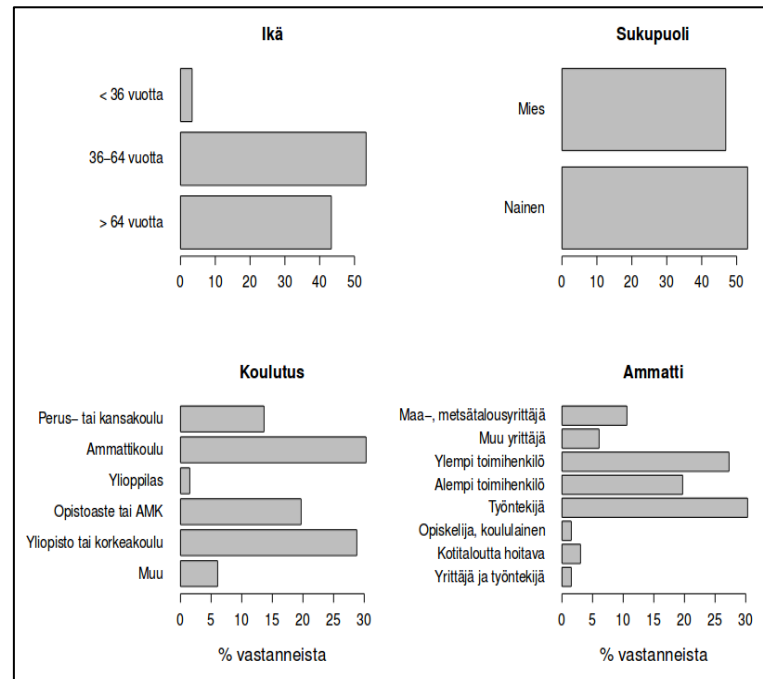
Voimaantuvat kylät

# Kyläkysely Ranuan järvikylille: Kuha

Marja Uusitalo, Ville Hallikainen & Rauno Kuha  
3.5.2017

# 1. Vastaajien profiili

- Vastausprosentti 49 %
- Työikäisiä 57%
- Alle 10 % vastaajista oli yrittäjiä
- Pääsääntöisesti käytiin kylän ulkopuolella töissä



## 2. Miten aluetta käytetään?

Harrastus

Kävellyt tai lenkkeilyt

Pyöräilyt

Ratsastanut

Valokuvannut tai tarkkaillut luontoa

Ajanut henkilöautolla

Työ

Liikkunut muulla mmottoriajoneuvolla

Veneilyt tai soutanut

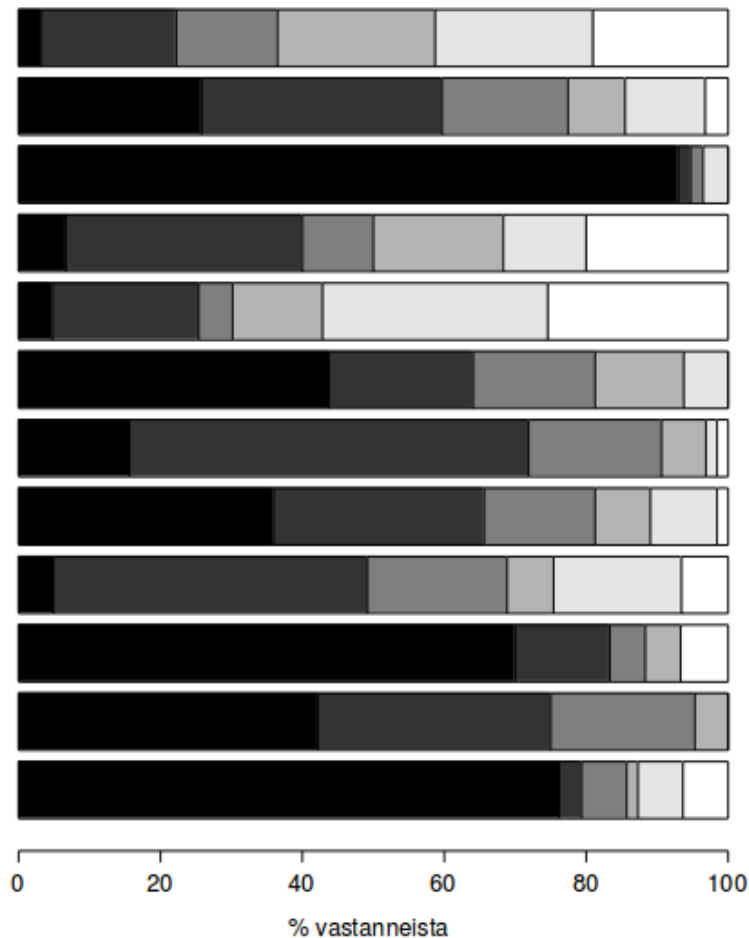
Metsästänyt ja kalastanut

Marjastanut ja sienestänyt

Viljellyt maata

Hoitanut metsää

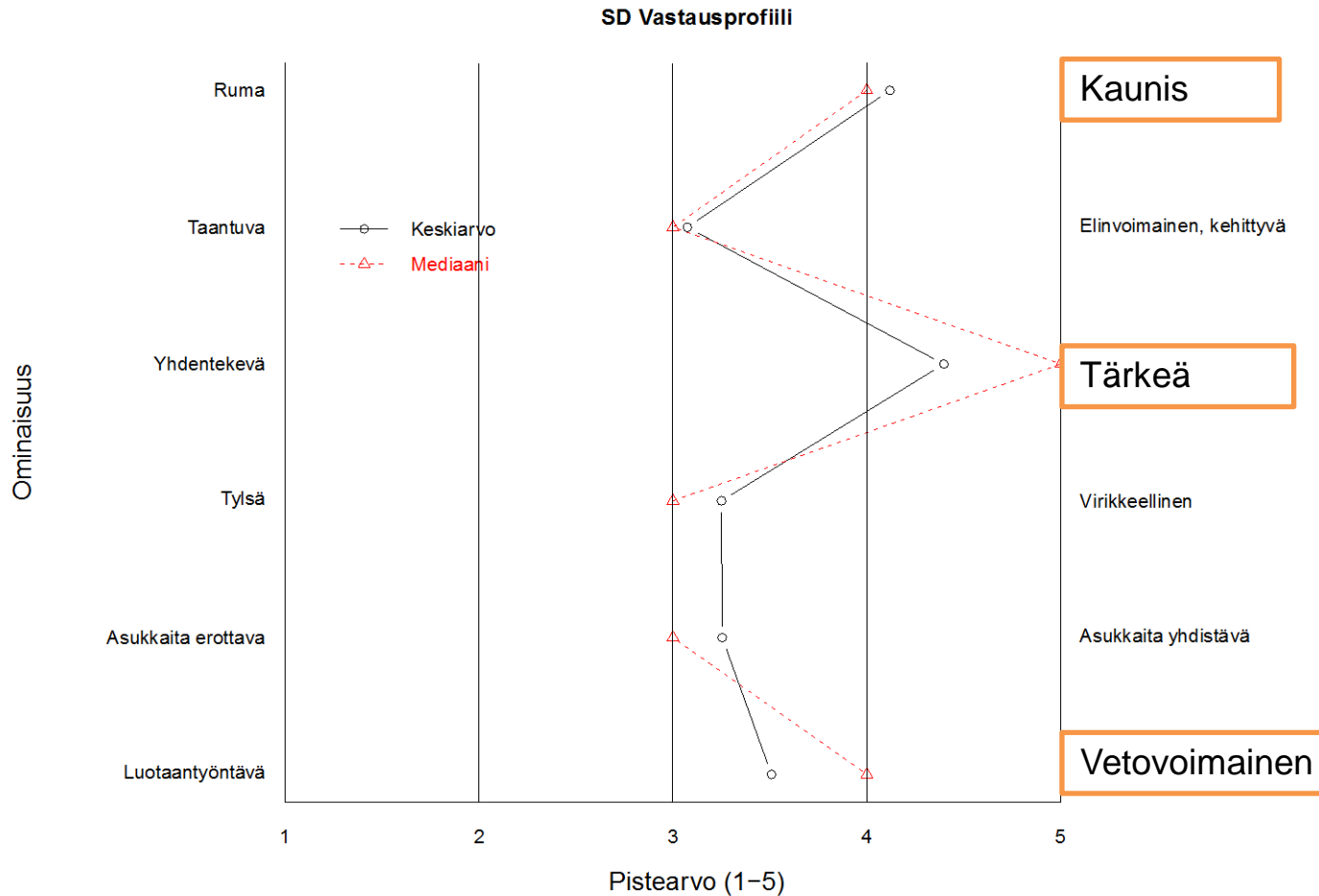
Liikkunut työn puolesta



- En lainkaan
- Joitakin kertoja vuodessa
- Joitakin kertoja kuukaudessa
- Noin kerran viikossa
- Useita kertoja viikossa
- Päivittäin

# 3. Millainen on Järvikylien alue?

- Se on voimavara



# 4. Suhde Järvikylien alueeseen?

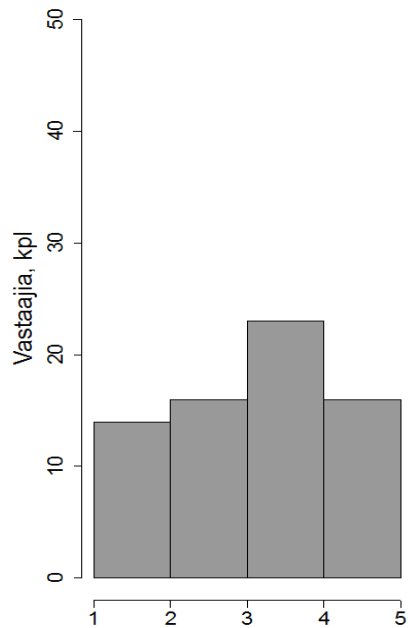
- Se on muutakin kuin asuinpaikka

Se antaa elinkeinon,  
Kuulun yhteisöön

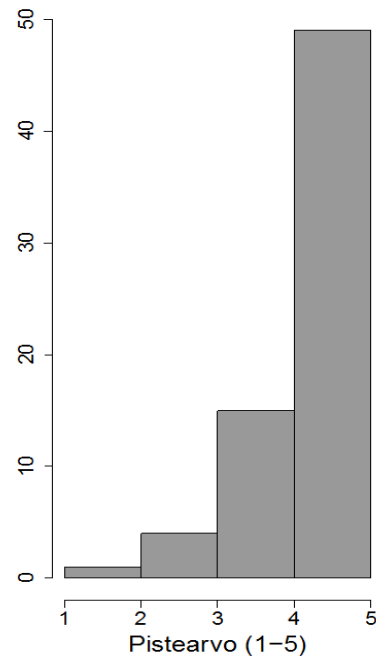
Haluan vaikuttaa sen  
kehitykseen

Siellä on suku ja  
juuret,  
Lapsuudenkoti

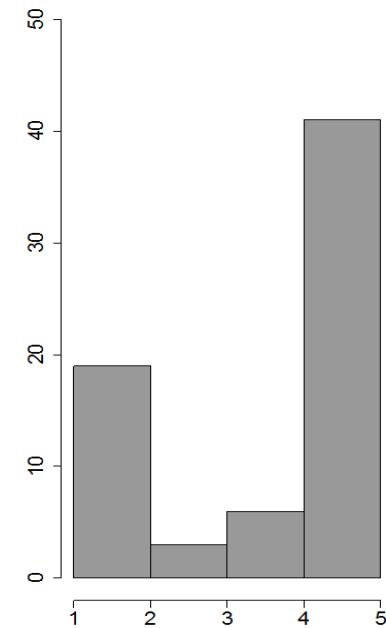
Elinkeinonharjoitus tutussa ympäristössä



Halu vaikuttaa alueen kehitykseen



Tausta ja juuret kylällä

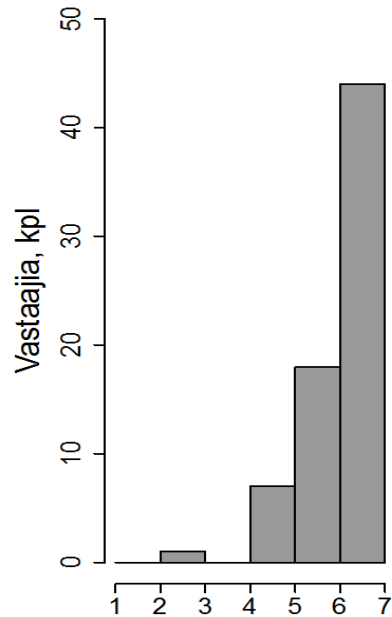


# 5. Mikä kylän maisemassa on tärkeää?

- Luonto, hyvin hoidettu kylä ja toimiva infra

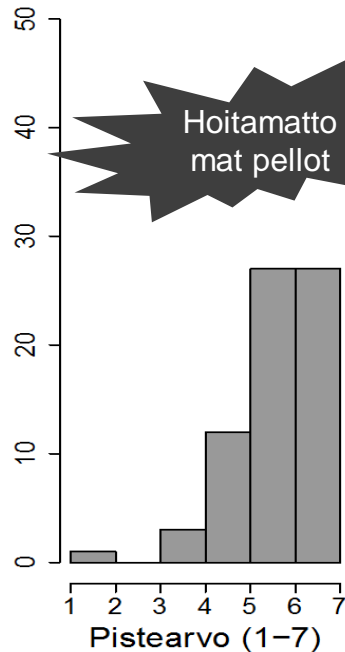
Vesistöt, metsät, harjut, kosteikot, pihapiirit, kylänraitti

Luonnonmaisemat ja infra



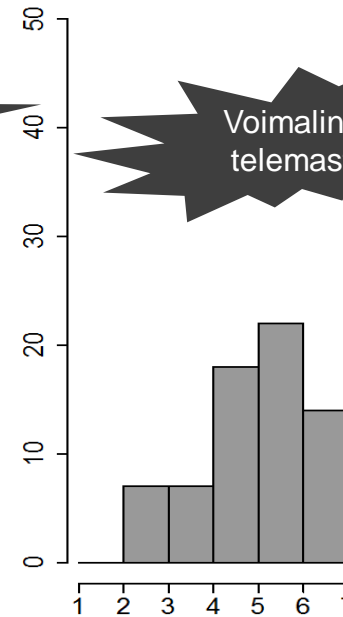
Pellot, laidunmaat, luonnonlaitumet, niityt, kedot, peltotiet, vanhat rakennukset

Maatalousmaisemat



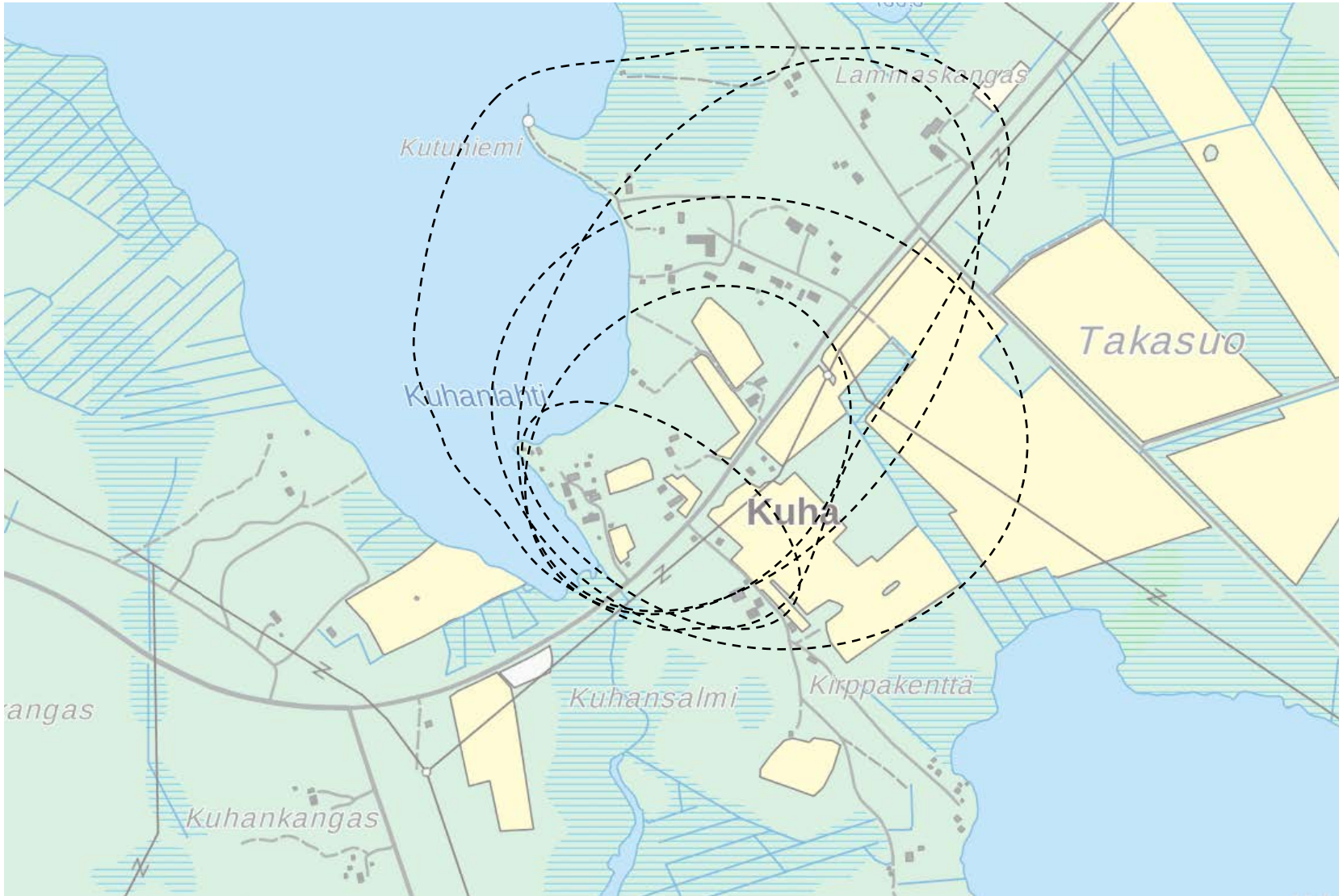
Uudet rakennukset

Modernit maisemaelementit



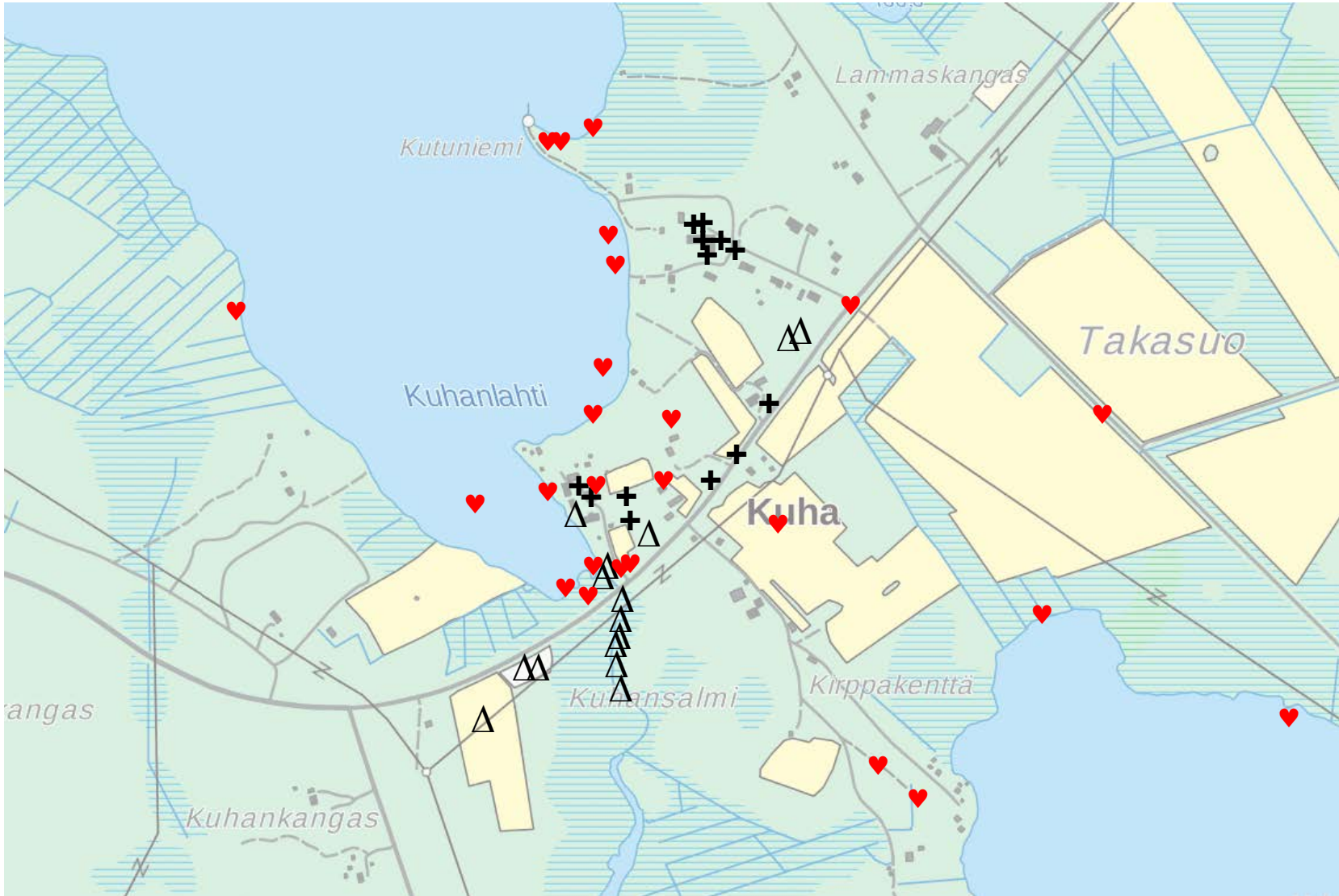
# Karttatehtävä 1

--- Ydinalue



# Karttatehtävä 1

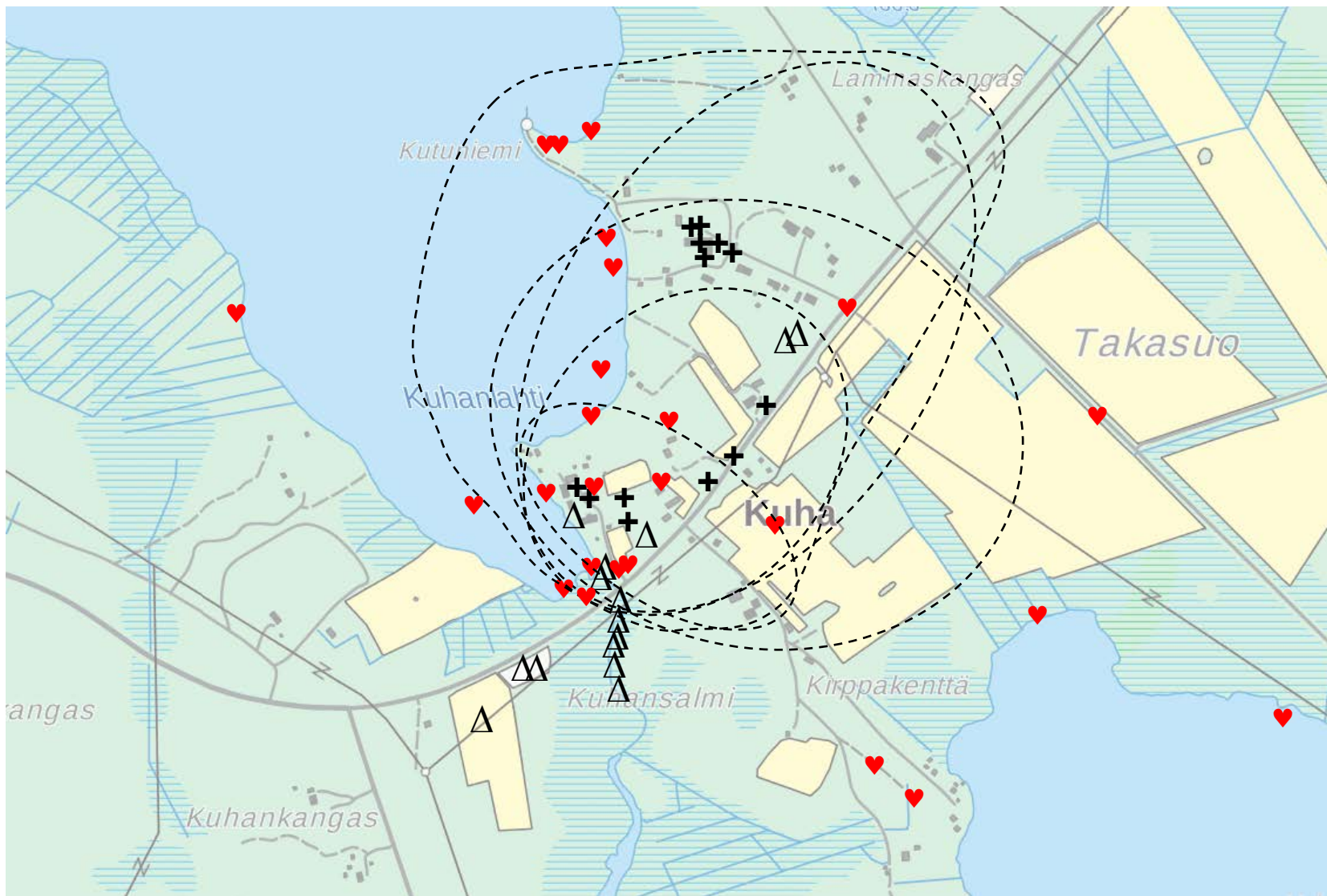
- + Kylän keskuspaikka
- ♥ Enintään kolme maisemaltaan parasta / kauneinta paikkaa
- △ Enintään kolme ongelmapaikkaa maiseman kannalta





# Karttatehtävä 1

- Ydinalue
- + Kylän keskuspaikka
- ♥ Enintään kolme maisemaltaan parasta / kauneinta paikkaa
- △ Enintään kolme ongelmapaikkaa maiseman kannalta



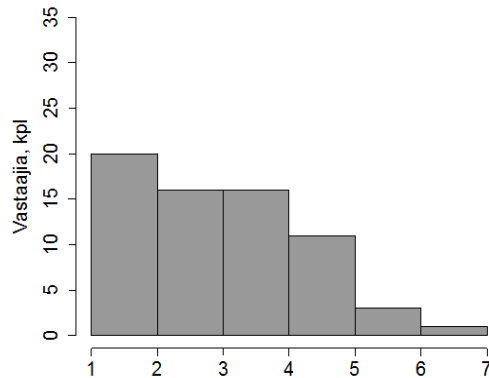
# 6. Onko muutos ok?

- Viihtyisyyttä lisäävät muutokset ovat tervetulleita

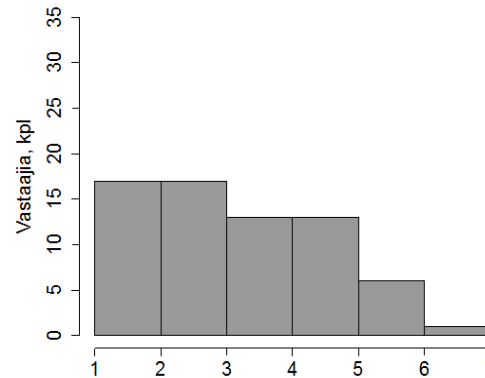
## Kielteinen

- tuulivoimalat,  
voimalinjat

Liikenne ja energiantuotanto



Luonnonvarojen käyttö (päätehakuut, maanotto)



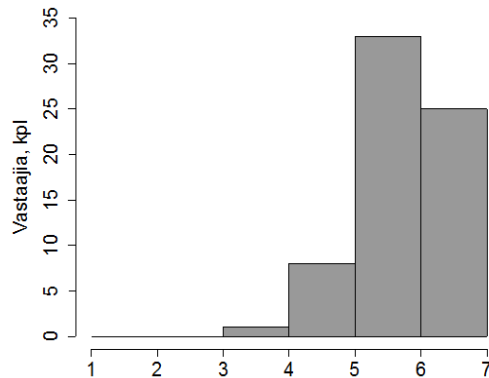
## Kielteinen

- metsien  
päätehakuut,  
soranotto

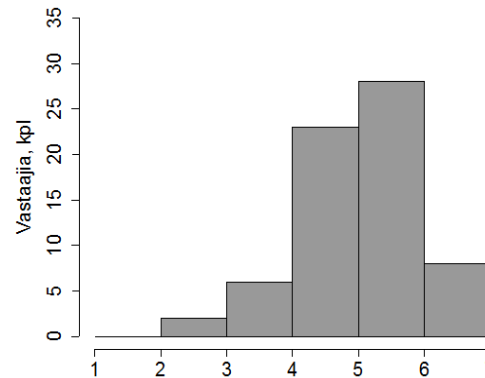
## Myönteinen

- asuin- ja ulkoilu-  
reittirakentaminen

Asuminen viihtyisässä maalaisympäristössä



Maaseudun elinkeinotoiminta



## Myönteinen

- pienpuuhakuut,  
matkailurakentaminen,  
marjojen ja sienten  
puoliviljely

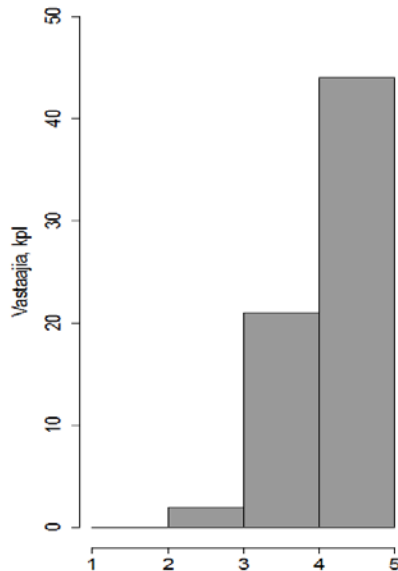
# 7. Mitä pitäisi kehittää?

## - Elinkeinot ja yhteisöllisyys

### Elinkeinoiminta

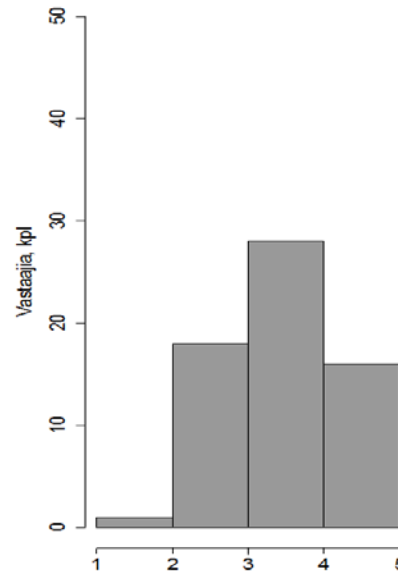
- ympäristöhoito,  
tonttitarjonta, reitistö ja  
matkailupalvelut

Elinkeinot, virkistys- ja matkailu



### Palvelujen saatavuus

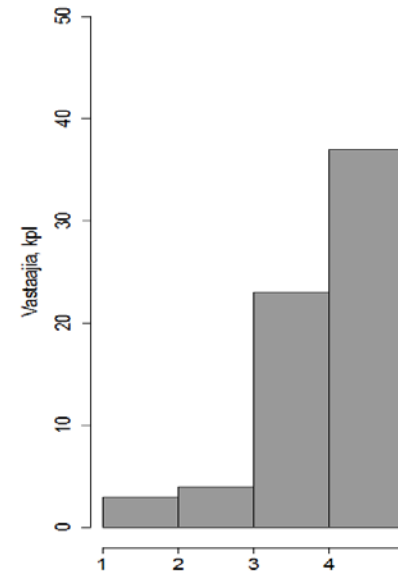
Palvelut ja yhdyskuntatekniikka



### Yhteisöllisyys

- perinteet,  
yhteishenki

Yhteisöllisyys ja kulttuuri

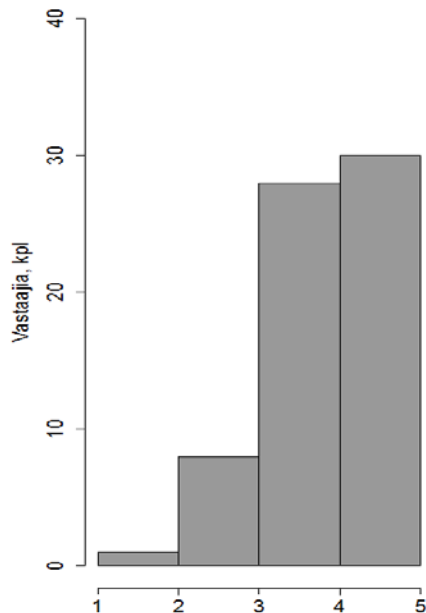


# 8. Mitä pitäisi kunnostaa?

- Luonnon pitää näkyä ja sinne pitää päästä

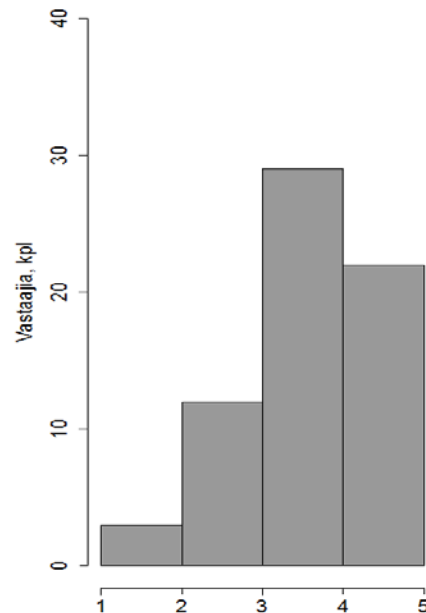
**Infra**  
- rakennukset, tiet

Huonokuntoinen asuminen ja infra



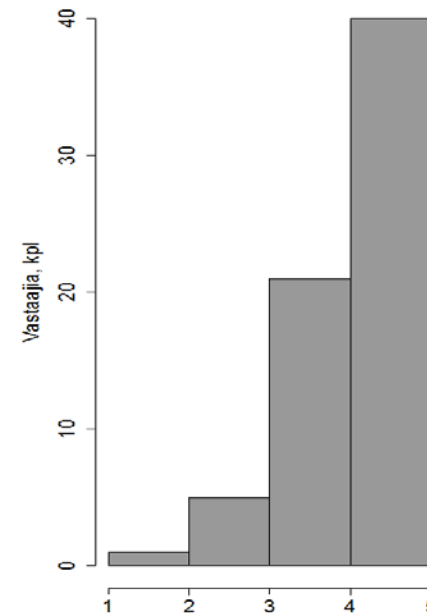
**Virkistyspalvelut**  
- laavut, reitit, opasteet,  
uimarannat, veneen-  
laskupaikat

Huonokuntoiset luontovirkistyspalvelut



**Luonto**  
- umpeenkasvaneet rannat,  
tienvarret, perinnebiotoopit,  
pihat, lähimetsät

Hoitamaton ja epäsiisti luonto

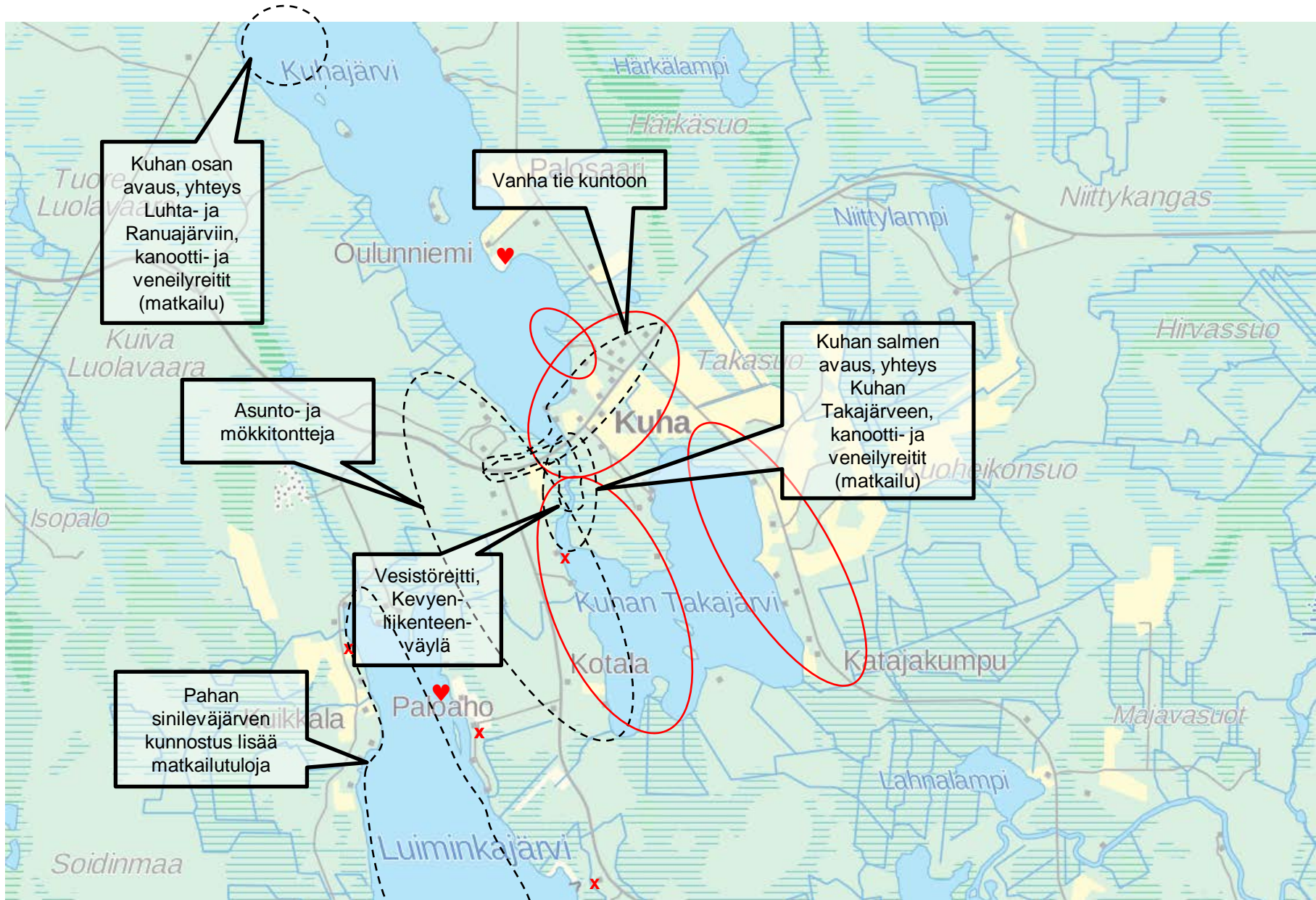


# Karttatehtävä 2

- - - alueet, joiden kunnostus lisää elinkeinotoimintaa

— alueet, joissa muutokset heikentäisivät arvoa

X asumattomat tai käyttämättömät kiinteistöt



Palaute maisemanhoitosuunnitelmasta: [rauno.kuha@luke.fi](mailto:rauno.kuha@luke.fi)  
tai 040 4814 740

